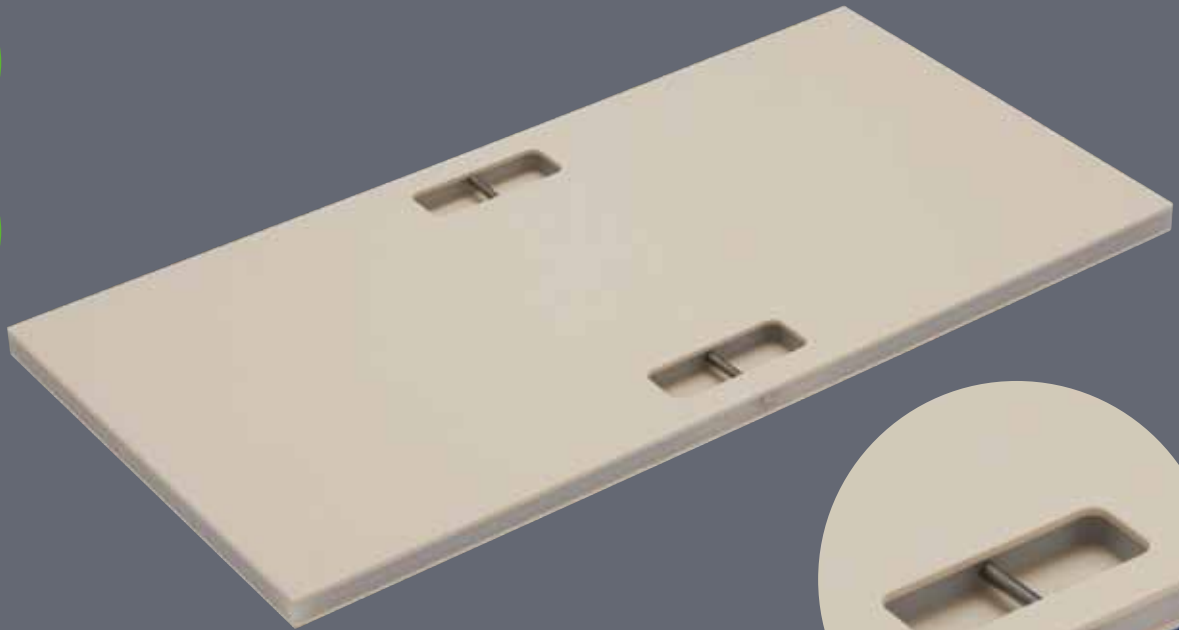


建材用

低コスト



製氷蓋加工例
(拡大写真)



■ 特長

- 1 環境に優しくする為まな板加工時の端材を再加工。
- 2 冷凍・冷蔵施設の異物混入対策として木材の代替に。
- 3 まな板(ポリエチレン)材使用で環境ホルモンの心配無し。
- 4 サーマルラミネートで接着剤は使用していません。
- 5 フック穴加工はピン打ち込み方式(オリジナル)により異物混入が軽減されます。

■ 用途

- 製氷蓋・製氷床
- ストレッチャーガード(腰板・巾木)
- 冷凍マグロリフター台
- 荷物運搬用エレベーター内クッション
- 貯氷庫床材



使用例



使用例



使用例

リポリ

品番	長さ×巾×厚さ	重量	希望小売価格
REPOB	2000×1000×22	40.5	オープン価格

◎製氷蓋のフック穴加工(別注20mm以上)対応。

◎厚み15、20、30、40、50mmについてはご相談下さい。

※単品重量30kg/以上の場合、パレット代を別途頂戴いたします。